

# Katastrophenhilfe

Eine starke Hilfe für eine starke Gemeinschaft

Kontaktieren Sie uns gerne unter:  
info@kienzlegroup.de  
oder Moritz Kienzle: +49 173 67 49 799



## Das sind Wir

Unser junges und dynamisches Familienunternehmen mit Sitz in Ehingen an der Donau bei Ulm (Baden-Württemberg) ist seit 2013 in einem vielfältigen Aufgabenbereich in ganz Deutschland tätig. Seit Juli 2021 sind wir auch auf die Katastrophenhilfe in Flut- und Überschwemmungsgebieten spezialisiert.

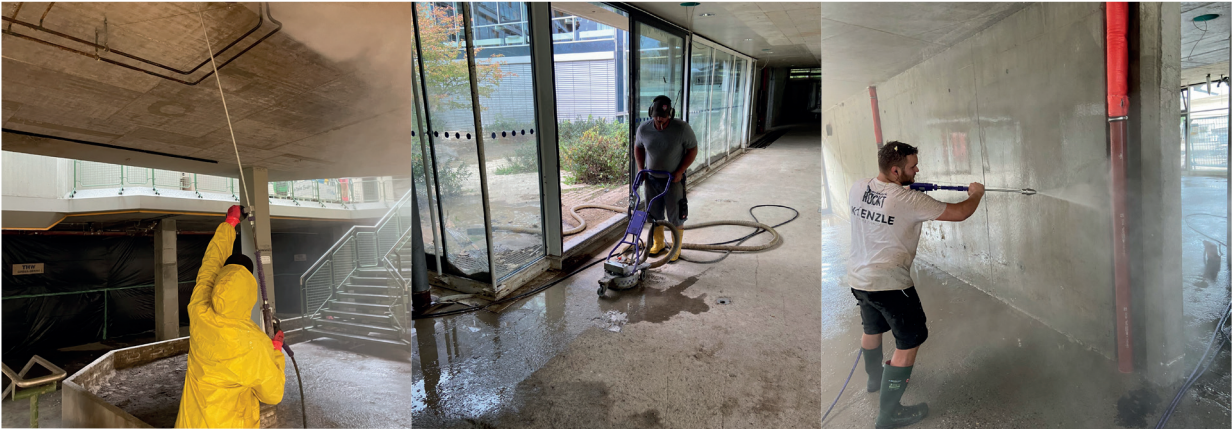
In den letzten beiden Jahren haben wir in der Region Ahrweiler in Rheinland-Pfalz mit mehreren Einsatzgruppen von bis zu 50 Personen einiges bewirkt. Mit großem Engagement und Fachkenntnis durften wir einen spürbaren und nachhaltigen Beitrag zur Wiederherstellung der Infrastruktur an Schulen, öffentlichen Gebäuden und privaten Einrichtungen leisten.

## In dieser Zeit haben wir uns auf folgende Leistungen spezialisiert

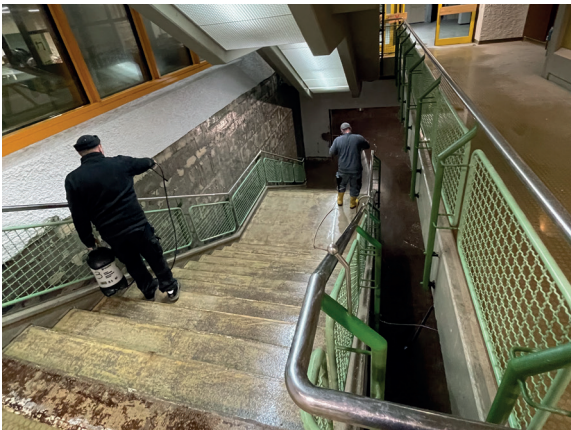
- Effektive Beseitigung von Schlamm und Geröll mithilfe von Radladern, Teleskopladern, Lastkraftwagen und Traktoren
- Einsatz von Schmutzwasserpumpen gegen die Überschwemmung
- Fachkundige Entkernungen und Rückbauarbeiten
- Zuverlässige Absicherungsarbeiten
- Bereitstellung von wichtiger Infrastruktur, darunter Stromaggregate mit einer Leistung von 15kVA bis 400 kVA, Lichtmasten und Stromversorgungseinrichtungen
- Errichtung von temporären Notunterkünften für bis zu 800 Personen
- Professionelle Hochdruckreinigungen bis zu 500 Bar
- Gezielte Reinigung von Gebäuden gegen Schimmel, Schmutz und Algen
- Präzise Baggararbeiten durch den Einsatz von Mobil- und Raupenbaggern
- Abtransport von Müll und Schutt mithilfe von Abrollcontainern
- Einsatz von Bautrocknern und Wassersaugern
- Anwendung von Ozongeräten



## Einblick in unsere Tätigkeiten



Professionelle Hochdruckreinigungen bis zu 500 Bar im Innenbereich



Gezielte Reinigung von Gebäuden gegen Schimmel, Schmutz und Algen



Professionelle Hochdruckreinigung im Außenbereich



Abrollcontainer zur Entsorgung von Müll und Bauschutt



Einsatz von Bautrocknern

## Überblick unserer Einsatzgeräte

Mit unserer vielseitigen Flotte an Fahrzeugen und Maschinen sind wir optimal ausgestattet, um eine breite Palette von Aufgaben im Bereich der Katastrophenhilfe und Wiederherstellung äußerst effizient und professionell zu bewältigen.

Unsere große Auswahl an Baumschienen, Werkzeugen und Fahrzeugen ermöglicht es uns, flexibel und wirkungsvoll in verschiedenen Situationen zu handeln und unsere Dienstleistungen optimal an die jeweiligen Anforderungen anzupassen.

### Fahrzeuge und Maschinen

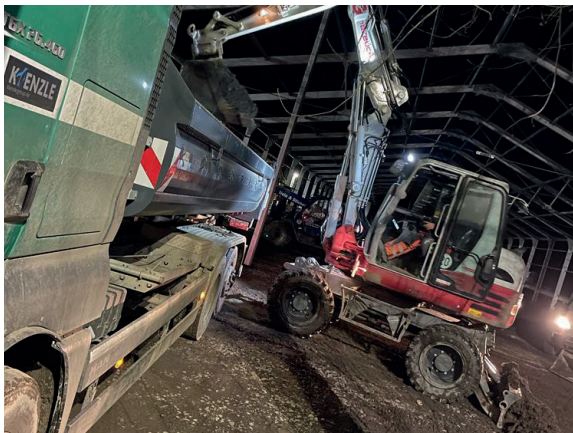
- 3 Teleskoplader ( Tragfähigkeit von jeweils 1,2 Tonnen )
- 1 Roto Teleskoplader mit einer Höhe von 21 Metern ( Kapazität von 6 Tonnen )
- 1 Radlader ( Kapazität von von 2,5 Tonnen )
- 1 Manitou Geländestapler ( Hubkraft von 5,0 Tonnen )
- Verschiedene Bagger:
  - 1 Bagger ( Einsatzgewicht von 1,6 Tonnen )
  - 1 Bagger ( Einsatzgewicht von 4,0 Tonnen )
  - 1 Radbagger ( Einsatzgewicht von 10,5 Tonnen )
  - 1 Radbagger ( Einsatzgewicht von 16,5 Tonnen )
  - 1 Gummikettenbagger ( Einsatzgewicht von 18,6 Tonnen )
- Funkraupe ( Leistung 60 PS ) mit Forst-Mulcher, Fräse, Wasserpumpe oder Rückeschild
- 2 Sattelzüge mit Abrollaufliegern für den Transport von Materialien und Abrollcontainer
- 12 Abrollcontainer für flexible Lagerung und Transport
- 250 PS starker Traktor mit Erdmulde
- Wechselbrückenzug sowie bis zu 12 Wechselbrücken ( Materialcontainer )

## Werkzeuge

- Über 60 Hilti-Maschinen, von Abbruchhämmern bis hin zu Akkuschaubern
- Kernbohrmaschinen und Betonsägen
- Rollgerüste für vielseitige Arbeitsbedingungen

## Nassmaschinen

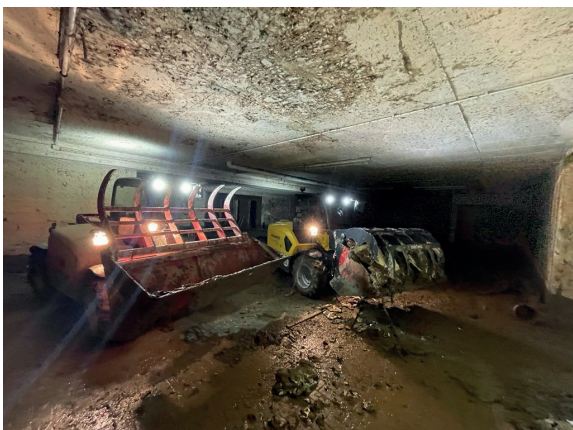
- Bis zu 7 Hochdruckreiniger von Falch mit 500 Bar
- 8 Nasssauger
- B und C Schlauchpumpen
- Schmutzwasser Hebeanlagen



Transport mithilfe von Abrollcontainern



Bereitstellung von wichtiger Infrastruktur, darunter Stromaggregate



Schlamm und Geröllbeseitigung mit 2 unserer Teleskoplader



Beseitigung von Bauschutt mithilfe von Teleskopladern

## Einblick in unsere Tätigkeiten



Mit dem Teleskoplader sind arbeiten in bis zu 21 Meter höhe möglich



Bauschutt Entsorgung mit unseren Abrollaufliegern



Reinigen von Außenbereichen



Transport von Bauschutt, Schlamm und sonstigem Geröll mit Erdmulde



Kleiner Einblick in unseren Fuhrpark

## Infrastrukturelle Unterstützung

Bei einem Zusammenbruch der Infrastruktur ist schnelles Handeln von entscheidender Bedeutung. Mit der Bereitstellung lebensnotwendigen Hilfsmittel können wir rasch auf solche Situationen zu reagieren und maßgeschneiderte Lösungen zu bieten.

### Unsere Unterstützung umfasst

- Stromaggregate von 15 bis 400 KvA
- Dieseltankstellen und Betankungseinrichtungen
- Stromverteiler sowie Messwandler-Schränke bis 600A
- Hochmastleuchten bis zu 10m Höhe ( ohne Aggregat )
- Mehr als 2000 mobile Zäune und 500 Absperrgitter für vielfältige Einsatzgebiete
- Über 4000 Stück Gummibodenmatten für sichere Arbeitsbereiche
- Kabel- und Schlauchbrücken zur Vermeidung von Stolpergefahren



Hochmastleuchten bis zu 10m Höhe und Gummibodenmatten für sichere Arbeitsbereiche

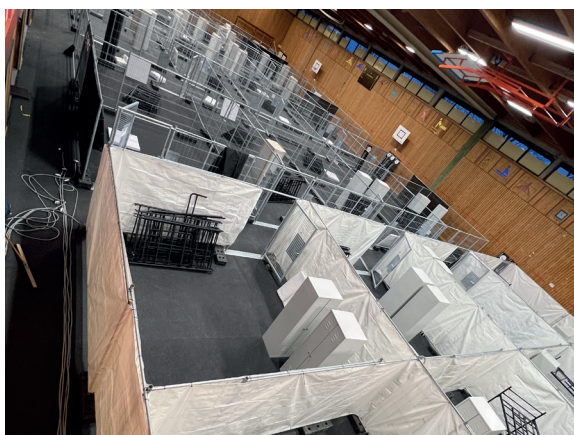


Zuverlässige Absicherungsarbeiten mit unseren Mobilzäunen

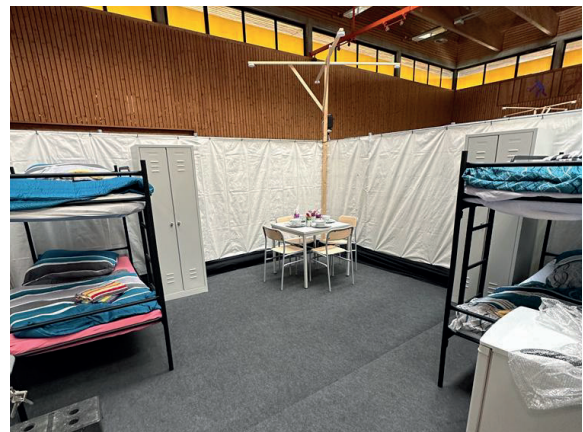
## Einblick in unsere Tätigkeiten



Stromverteiler sowie Messwandler-Schränke bis 600A



Errichtung von temporären Notunterkünften



Kontaktieren Sie uns gerne unter

info@kienzlegroup.de  
oder Moritz Kienzle:  
+49 173 67 49 799

**Kienzle Event GbR**  
www.kienzlegroup.de  
Spitalstraße 1/1  
89584 Ehingen (Donau)



Befüllen von Sandsäcken